

## ACCESSOIRES

Max. werkdruk 700 bar

Met deze eenvoudige maar complete lijn accessoires, bestaande uit hydraulische slangen, koppelingen, fittingen, verdeelblokken, manometers, heeft Betex Hydrauliek de juiste accessoire om zorg te dragen voor een veilig en optimaal werkend systeem.

### Koppeling sets

- BETEX levert een groot aantal schroefsnelkoppelingen in 4 verschillende maten, en passend op bestaande hydraulische systemen.
- Alle koppelingen zijn geschikt voor 700 bar en beschikken over een antilekmechanisme dat zowel bij hoge als bij lage druk werkt.

Type	Art. nr.	Ene zijde	
CP 330B	7299179	3/8" NPT	Standaard koppelingset
CP 331B	7299131	3/8" NPT	Standaard koppeling vrouwelijk
CP 332B	7299132	3/8" NPT	Standaard koppeling mannelijk
CP 430	7299794	3/8" NPT	No-spill koppelingset
CP 431	7299793	3/8" NPT	No-spill koppeling vrouwelijk
CP 432	7299792	3/8" NPT	No-spill koppeling mannelijk



CP 330B



CP 331B



CP 332B



CP 430



CP 431



CP 432

### Slangen

- Heavy duty slangen voor 700 bar, voldoen aan wereldwijde veiligheidsnormen.
- Zwart gecoatete rubberslangen met twee gevlochten versterkingslagen.
- Flexibele slangen met veerbeveiliging aan beide uiteinden.
- Speciale lengtes op aanvraag.
- Slangaansluiting 3/8" NPT.



HFHS 332



HS 332



PHS 3312



HPHS 336

Rubber			Rubber High-Flow			Polyurethaan			Polyurethaan High-Flow		
ID Ø 6,4 mm			ID Ø 9,4 mm			ID Ø 6,4 mm			ID Ø 9,7 mm		
Type	Art. nr.	Lengte mm	Type	Art. nr.	Lengte mm	Type	Art. nr.	Lengte mm	Type	Art. nr.	Lengte mm
HS 332	7299032	600	HFHS 332-BG	72990395	600	PHS 332	7299332	600	HPHS 332	7299432	600
HS 333	7299033	900	HFHS 333-BG	7299040	900	PHS 333	7299333	1000	HPHS 333	7299433	1000
HS 335	7299035	1500	HFHS 335-BG	72990401	1500	PHS 335	7299335	1500	HPHS 335	7299435	1500
HS 336	7299036	1800	HFHS 336-BG	7299041	1800	PHS 336	7299336	1800	HPHS 336	7299436	1800
HS 338	7299037	2400	HFHS 338-BG	72990411	2400	PHS 338	7299338	2400	HPHS 338	7299438	2400
HS 3310	7299038	3000	HFHS 3310-BG	7299042	3000	PHS 3310	72993310	3000	HPHS 3310	72994310	3000
HS 3312	7299039	3600	HFHS 3312-BG	7299043	3600	PHS 3312	72993312	3600	HPHS 3312	72994312	3600
HS 3315	72990391	4500	HFHS 3315-BG	7299044	4500	PHS 3315	72993315	4500	HPHS 3315	72994315	4500
HS 3320	72990392	6000	HFHS 3320-BG	7299045	6000	PHS 3320	72993320	6000	HPHS 3320	72994320	6000
HS 3330	72990393	9000				PHS 3330	72993330	9000	HPHS 3330	72994330	9000
HS 3350	72990394	15000				PHS 3350	72993350	15000			

## ACCESSOIRES

Max. werkdruk 700 bar

### Manometer

#### M0031B

Met vloeistof gevuld, voor demping van naaldtrillingen.  
Gekalibreerd voor aflezen in bar, psi. Externe diameter manometer – 2½"; Nauwkeurigheid voldoet aan DIN-norm, afwijking 1,6% van de volledige schaal.

Art. nr.: 7299220



#### M0040

Alle functies gelijk aan M0031B muv de wijzerplaat 100mm.

Art. nr.: 7299221

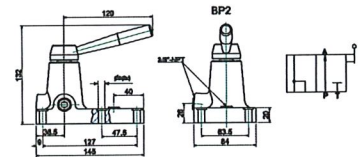


### 3-weg regelklep

#### BP2

700 bar; 17 l/min handbediening, 2 posities, naar voren/naar achteren voor enkelwerkende cilinders.

Art. nr.: 7200219



### 4-weg regelklep

#### BP421 en BP422

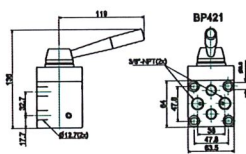
Voor gebruik met dubbelwerkende cilinder of twee enkelwerkende cilinders 700 bar; 17 l/min handbediening, naar voren/vasthouden/naar achteren.

#### BP423 en BP425

Handbediening, naar voren/vasthouden/naar achteren; vergrendeling voor vasthouden van last.

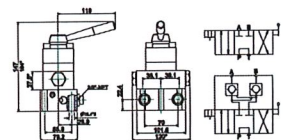
#### BP421

Art. nr.: 7200220



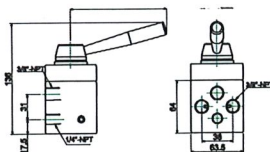
#### BP423

Art. nr.: 7200222



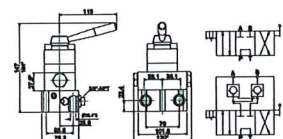
#### BP422

Art. nr.: 7200422



#### BP425

Art. nr.: 7200223



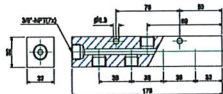


# ACCESSOIRES

Max. werkdruk 700 bar

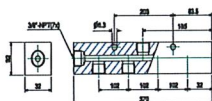
## JP64

Verdeelblok  
Art. nr.: 7200139



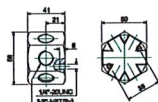
## JP65

Verdeelblok  
Art. nr.: 7200140



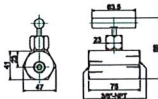
## JP66

Verdeelblok  
Art. nr.: 7200141



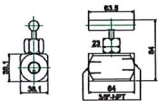
## VB66

Regelventiel  
Art. nr.: 7200226



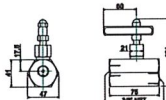
## VB101

Regelventiel  
Art. nr.: 7200224



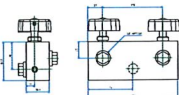
## VC331

Regelventiel  
Art. nr.: 7200068



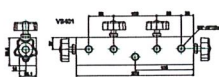
## VB201

Verdeelblok  
Art. nr.: 7200066



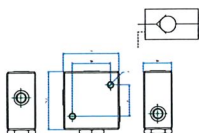
## VB401

Verdeelblok  
Art. nr.: 7200067



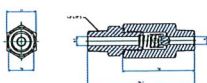
## BV42

Veiligheidsventiel  
Art. nr.: 7200342



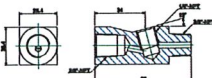
## VH33

Terugslagklep  
Art. nr.: 7200229



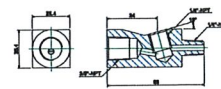
## E0567

T-stuk voor manometer  
Art. nr.: 7299230



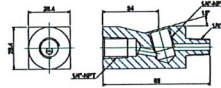
## E1336

T-stuk voor manometer  
Art. nr.: 7200181



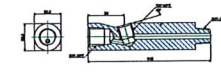
## E1343

T-stuk voor manometer  
Art. nr.: 7200182



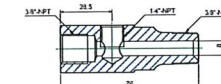
## E1745

T-stuk voor manometer  
Art. nr.: 7200183



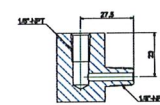
## ADG323

T-stuk voor manometer high flow  
Art. nr.: 7299232



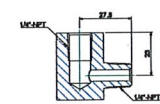
## ADL101

Hoek  
Art. nr.: 7200142



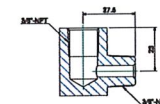
## ADL202

Hoek  
Art. nr.: 7200143



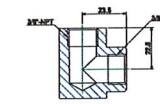
## ADL303

Hoek  
Art. nr.: 7200144



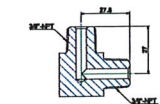
## ADC303

Hoek  
Art. nr.: 7200145



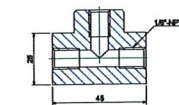
## ADE303

Hoek  
Art. nr.: 7200200



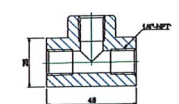
## ADT101

T-stuk  
Art. nr.: 7200201



## ADT202

T-stuk  
Art. nr.: 7200202

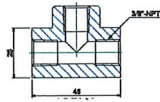


# ACCESSOIRES

Max. werkdruk 700 bar

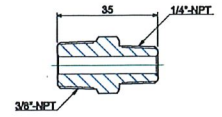
**ADT303**

T-stuk  
Art. nr.: 7200149



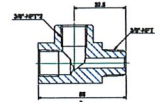
**ADO203**

Verloopstuk  
Art. nr.: 7200160



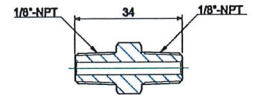
**ADG303**

T-stuk  
Art. nr.: 7200204



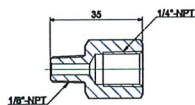
**ADO101**

Zeskantnippel  
Art. nr.: 7200161



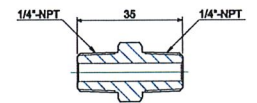
**ADF102**

Adaptor  
Art. nr.: 7200205



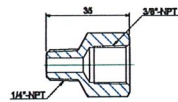
**ADO202**

Zeskantnippel  
Art. nr.: 7200215



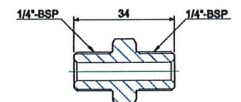
**ADF203**

Adaptor  
Art. nr.: 7200206



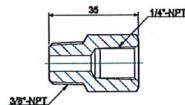
**ADO204**

Zeskantnippel  
Art. nr.: 7200216



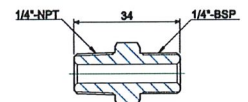
**ADF302**

Adaptor  
Art. nr.: 7200207



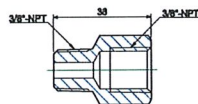
**ADO205**

Zeskantnippel  
Art. nr.: 7200217



**ADF303**

Adaptor  
Art. nr.: 7200208



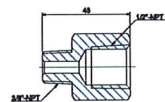
**ADO303**

Zeskantnippel  
Art. nr.: 7200218



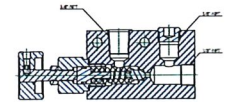
**ADF304**

Adaptor  
Art. nr.: 7200209



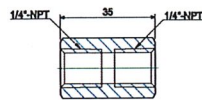
**BG9623**

Drukregelaar  
Art. nr.: 7200227



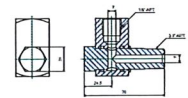
**ADI202**

Verbindingsstuk  
Art. nr.: 7200210



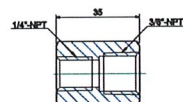
**BG9705**

High flow draaibare koppeling  
Art. nr.: 79000661



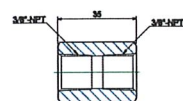
**ADI203**

Verbindingsstuk  
Art. nr.: 7200211



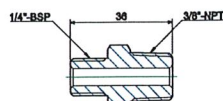
**ADI303**

Verbindingsstuk  
Art. nr.: 7200212



**ADO2031**

Verloopstuk  
Art. nr.: 7200159





## POMPSETS

### BETEX Pompsets 700 bar

Lichtgewicht aluminium of heavy duty handpompen, 2-traps. Solide constructie voor een lange levensduur en voorzien van gebruiksvriendelijke pomphendels. Makkelijk verplaatsbaar.

- De dubbelwerkende modellen zijn uitgerust met dubbele slangen en aansluitsets (AHP 703D en P 904D).
- De luchtgedreven voetpompset AP1600S is ontworpen voor gebruik met enkelwerkende cilinders.

Alle handpompsets zijn voorgemonteerd, u kunt meteen aan de slag!

#### De sets bevatten:

- Pomp
- Manometer, T-stuk
- Slang
- Koppelingen
- Stalen opbergkist



### Aluminium handpompsets

### Stalen handpompsets

### Stalen handpompsets

Type	Art. nr
AHP 701	7265501
AHP 702	7265701
AHP 703	7265751
AHP 703D	7265761

Type	Art. nr
PB 350	7262351
PB 600	7262601
PB 700	7262701
HC 1500	72621501
HC 2000	72622001

Type	Art. nr
P 901	7262911
P 902	7262912
P 903	7262913
P 904	7262914
P 904D	7262915



### Ultra Hogedruk handpompsets

### Voetpompset

Type	Art. nr
P 905	7262916
AHP 704	7265801
AHP 705	7265901
UHP 2800	7292801

Type	Art. nr
AP 1600S	72000626